

D'ERLON

immo

MAG

Groupe **D'ERLON**
expansion



D'ERLON
immobilier

des hommes de biens.

Habitat

+ de 280 produits disponibles



D'ERLON
immo **PRO**

des hommes de biens.

Professionnel

+ de 250 produits disponibles



D'ERLON
Gestion

des hommes de biens.

Location Gestion



D'ERLON
Prestige

des hommes d'exception.

Habitat d'exception



BZR
invest

Promoteur Rénovateur

N°6



Le Clos Sébastopol

Livraison Printemps 2019



VOTRE MAISON NEUVE de 91m²

Secteur Jean-Jaurès

- ▶ Cuisine ouverte sur le séjour
- ▶ 3 chambres
- ▶ 2 salles de bain
- ▶ Volets roulants électriques
- ▶ Carrelage et parquet
- ▶ Vidéophonie
- ▶ Jardin
- ▶ Parking sécurisé

235 940 €

grâce à la TVA à 5,5%*

VOUS POUVEZ ÉGALEMENT
BÉNÉFICIER...*



Votre contact :

Benoît SALERNO

MOBILE 06 29 56 47 79

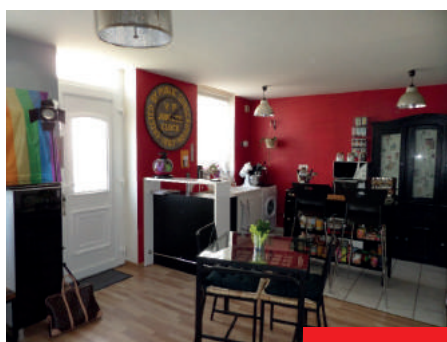
Email : bsalerno@bzrinvest.com

* voir conditions d'éligibilité en agence

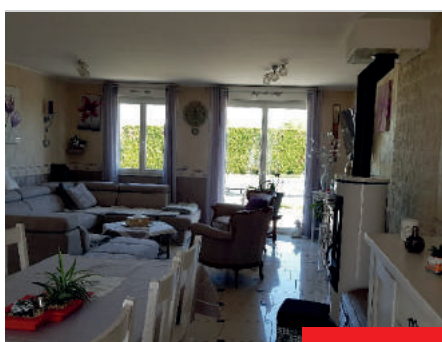



APPARTEMENT
115 500 €
49m²
2 pièces

Secteur avenue de LAON / proche tram en résidence sécurisée avec ascenseur : séjour, 1 chambre, cuisine équipée, garage box, cave - DPE D - Copropriété de 91 lots. Charges annuelles de 2320 € - Réf : 19111


MAISON
135 000 €
50m²
3 pièces

Secteur Martin Peller de 2009 offrant : deux chambres, séjour avec cuisine ouverte, courette privative, stationnement. DPE : E. Charges annuelles 700 euros. Copropriété de 12 lots - réf : 17862


MAISON
333 900 €
116m²
6 pièces

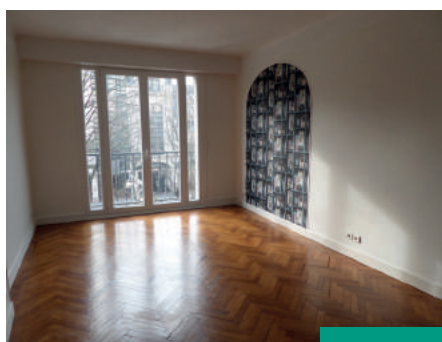
Sillery - Maison offrant double séjour lumineux avec poêle à bois, 4 chambres dont 1 en RDC, 2 SDD, cuisine, belle terrasse avec jardin et dépendance, sous-sol total - secteur recherché. A voir rapidement ! DPE : D - Réf : 20731


Maison
96 500 €
75m²
5 pièces

Fismes - Maison de ville à rafraîchir comprenant : entrée, séjour, cuisine, WC Etage : 2 chambres, SDD, WC - Grenier aménageable - Cave - Terrain clos de 287 m² - DPE : vierge - Réf : 20636


Appartement
508 €
48m²
3 pièces

REIMS, St-Marceaux, proche commerces, rénové, calme, comprenant entrée, cuisine aménagée, équipée, semi-ouverte sur séjour double, 1 chambre, 1 sdb, wc séparé. Fenêtres PVC, double vitrage, ensoleillé. Chauff. élect. récent. Provisions/charges 40€ régularisées annuellement. Stationnement gratuit. DPE 219/GES10. HCL 528€ dont 144€ pour état des lieux.


Appartement
775 €
88m²
3 pièces

Place d'Erlon, traversant, cachet de l'ancien, comprenant entrée, cuisine aménagée et équipée, séjour ouvrant sur balcon, 2 grdes chambres, 1 SDD avec douche XXL, wc indépendants. Balcon/véranda sur l'arrière. Chauff ind gaz. Fenêtres PVC dble vitrage, volets élect. HCL 792€ dont 264€ pour l'état des lieux d'entrée. Provisions/charges 100€ régularisées annuellement. DPE 186/ GES43


Appartement
600 €
79m²
3 pièces

Rue Mansuy spacieux F3 avec grande terrasse, comprenant entrée, cuisine ouverte sur séjour avec baie vitrée sur terrasse, deux chambres, une salle de bains, toilettes indépendants. Fenêtres PVC double vitrage, volets roulants électriques. Place de parking couverte. Provisions/charges 85€, régularisées annuellement. HCL 636€ dont 174€ pour l'état des lieux d'entrée.

AGENCE BRAINE

42, rue Martroy 02220 BRAINE
03 23 74 03 15 | braine@erlon-immobilier.com



Maison

165 000 €

85m²

5 pièces

Fismes - Maison en pierre indépendante : entrée, cuisine, SAM, salon, véranda, 3 chambres (dont 1 en RDC), SDD et 2 WC - garage - Terrain clos de 644 m² - DPE : D - Réf : 19562



Maison

149 000 €

95m²

5 pièces

Axe Soissons/Fère en Tardenois. Calme et tranquillité pour cette belle maison ancienne avec grande terrasse, garage, dépendance aménagée. CC au gaz. L'ensemble sur un terrain clos de 1150 m². DPE : C - Réf : 20785



Maison

124 000 €

200m²

9 pièces

Exclusivité - Entre Braine et Vailly - maison ancienne : cuisine équipée, SAM 40 m², grand salon, 5 chambres (1 en RDC) - SDB et WC - Caves et cour - DPE : vierge - Réf : 19319



Maison

450 000 €

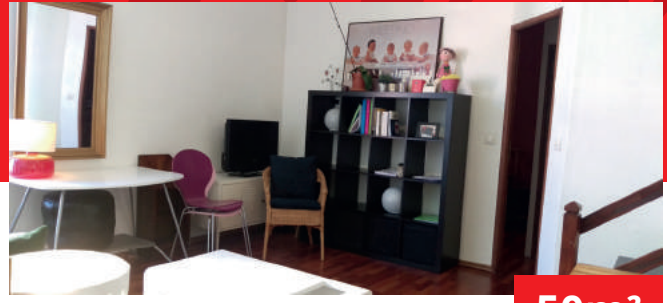
230m²

8 pièces

Fismes - Pavillon indépendant offrant : entrée, cuisine équipée, séjour de 50 m², bureau, 4 chambres dont 1 en RDC, SDB, SDD, 2 WC, dressing et lingerie - Sous-sol total avec garage 3 VL et cave - Grande terrasse - Le tout sur un terrain clos de murs de 1322 m² - DPE : D - Réf : 20739

AGENCE CENTRE VILLE

5, rue Théodore Dubois 51100 REIMS
03 26 88 96 93 | info@erlon-immobilier.com



Appartement

135 000 €

50m²

2 pièces

Science-Po/Barbâtre dans une résidence sécurisée offrant un beau séjour, un espace bureau, une cuisine, salle d'eau et wc, une grde chbre avec dressing - Copro de 11 lots - Charges annuelles de 600 euros - DPE : à venir - Réf : 20625



Appartement

171 200 €

88m²

5 pièces

Secteur Luton avec vue dégagée, séjour, 4 chbres, grand balcon, cave, parking. Copropriété de 84 lots. Charges annuelles de 1950€. DPE : C - Réf : 20658



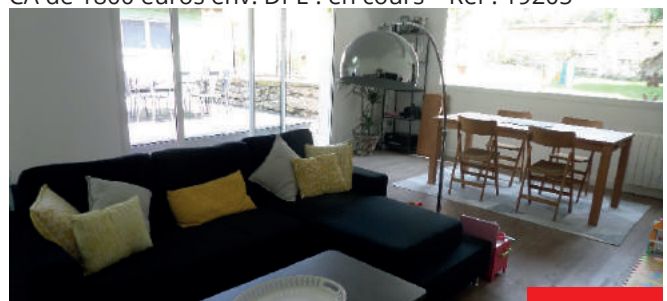
Appartement

135 000 €

66m²

3 pièces

Secteur Hippodrome, résidence avec ascenseur offrant : entrée, séjour lumineux, cuisine, 2 chambres, SDB, grand balcon, cave, parking souterrain. Copropriété de 120 lots. CA de 1800 euros env. DPE : en cours - Réf : 19205



Appartement

359 900 €

114m²

5 pièces

Saint André - En rez de jardin, rénové en 2014/2015, composé de 2 chbres, 1 bureau, pièce à vivre de 35 m², cuisine équipée, SDB, lingerie. 3 caves, jardin clos de murs de 268m², terrasse et dépendances. DPE : E, CA env. 1800 euros. Copropriété de 16 lots principaux. Réf : 20694

AGENCE CENTRE VILLE

5, rue Théodore Dubois 51100 REIMS
03 26 88 96 93 | info@erlon-immobilier.com



Appartement

187 000 €

59m²

3 pièces

Secteur hyper centre - Duplex de 84 m² au sol, un séjour de 27 m², une mezzanine, un coin nuit avec une chambre, un WC indépendant et une SDB. Copro de 5 lots principaux. Charges annuelles 580 € - DPE : vierge - Réf : 20778



Appartement

395 000 €

125m²

5 pièces

Secteur Paix duplex traversant offrant : pièce à vivre avec cuisine semi-ouverte, à l'étage deux chbres, SDB, dressing et suite parentale. 4 balcons, 2 stationnements, 2 caves. Copro de 254 lots. DPE : E, CA 5100 euros - Réf : 19583



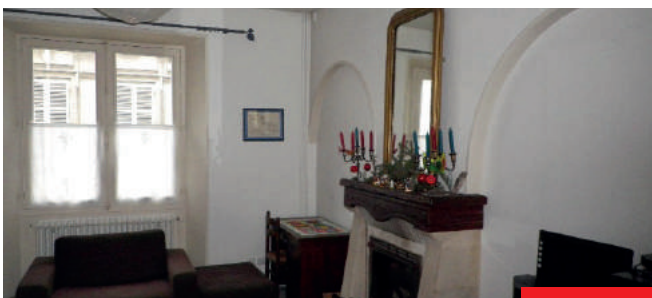
Appartement

420 000 €

156m²

6 pièces

Secteur Cathédrale - En duplex offrant 4 chambres, 2 SDB, belle pièce de vie. DPE : E - Copropriété de 3 lots. Charges annuelles : 120 euros - Réf : 15254



Maison

388 500 €

134m²

7 pièces

Secteur centre-ville - Maison de ville de type 7, 134m² habitable + combles, séjour double, 5 chambres, 2 SDD, cour, cave, DPE : D - Réf : 17625

AGENCE JEAN JAURES

138, avenue Jean Jaurès 51100 REIMS
09 82 28 69 48 | j.jaures@erlon-immobilier.com



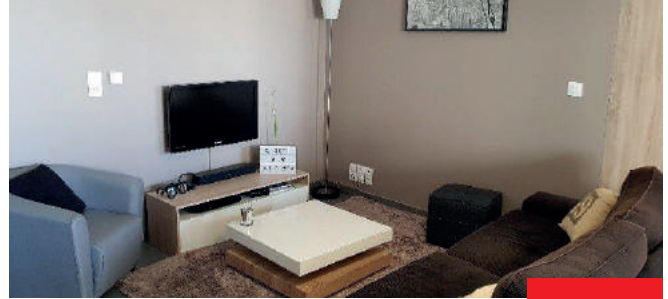
Maison

349 800 €

170m²

6 pièces

Blvd des Belges - Maison de type 6, avec une chambre et une SDD au rdc, une cuisine, un séjour, une véranda, 4 chambres. Un sous-sol et un garage double complètement ce produit. Coup de cœur assuré. DPE : D - Réf : 18952



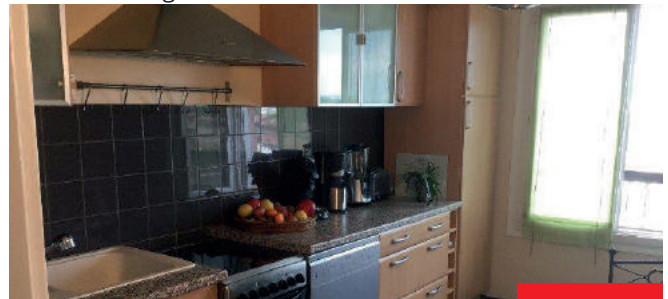
Appartement

328 600 €

76m²

3 pièces

Quartier Moissons/Voltaire magnifique type 3 composé de 2 chbres, 1 SDD, séjour avec cuisine, terrasse de 34 m². Box. résidence récente, sécurisée. Produit rare. Copro de 130 lots. Charges annuelles : 1800 €. DPE : B - Réf : 20655



Appartement

155 000 €

70m²

3 pièces

St. Brice - Bel app. avec balcons, asc., cave, garage, offrant entrée avec rgts, cuisine équipée, 2 chbres, SDD et WC séparé. Pas de travaux à prévoir. Copro. TB entretenue. Nbre de lots : 24, CA : 1300 €, DPE : E - Réf : 19544



Appartement

302 000 €

104m²

5 pièces

Secteur centre-ville - avec charme de l'ancien offrant : salon/séjour, 3 chambres, SDB, cuisine, WC, cave et cour commune. Charges annuelles : 450 euros. Copropriété de 9 lots. DPE : vierge - Réf : 20657



Entrepôt

1720m²

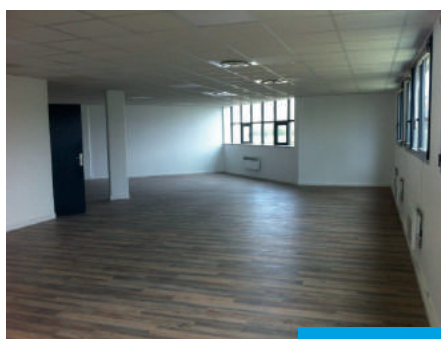
A LOUER - Reims, à 10 min du centre-ville. Entrepôt de 1720 m², non isolé, non chauffé, hauteur de 5 à 8 mètres. Accès et 2 portes poids lourds, cour de 800 m² dont 300 m² de auvent. Triphasé, sanitaires et possibilité de bureaux. Disponible de suite - Réf 4355



Entrepôt

300m²

A LOUER - Reims, à 10 min du centre-ville - Local d'activité de 300 m² dont 70 m² environ de bureaux. Bâtiment isolé, non chauffé, hauteur de 3 mètres. Accès voiture et camionnette. Disponible de suite - Réf : 4356



Bureaux

337m²

A VENDRE - Reims Zone FARMAN/POMPELLE environ 337 m² de surface utile de bureaux en r+1 et 25 m² de parties communes. Stationnement libre - Disponible de suite - Réf : 4275

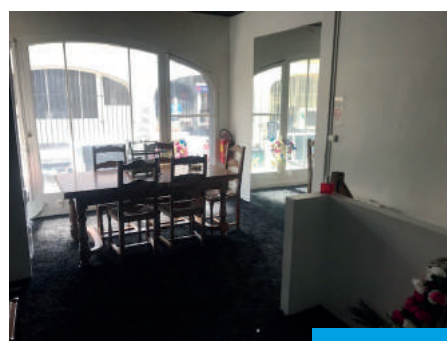


Bureaux

118m²

A VENDRE - Reims Zone FARMAN/POMPELLE environ 117.74 m² de surface utile de bureaux en r+1 et 8.93 m² de parties communes. Stationnement libre - Disponible de suite - Réf : 4276

LOCAUX COMMERCIAUX *immo* **PRO**



Local Commercial

26m²

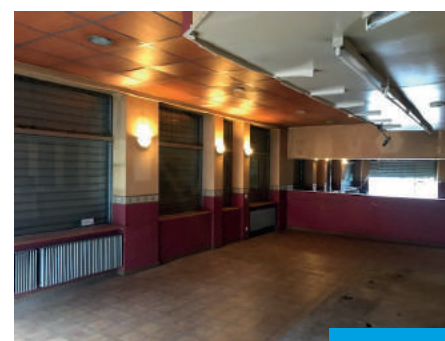
A louer local commercial de 26 m² au 1er étage d'une boutique de prêt à porter en hyper centre-ville de Reims. Disponible de suite. Réf 4384



Local Commercial

35m²

A louer local commercial de 35 m² de surface de vente et un sous-sol de 27 m². En hyper centre-ville d'Épernay. Libre de suite - Réf 4262



Local Commercial

85m²

A louer local commercial de 85 m² à proximité de la gare Reims Centre. Disponible de suite - Réf : 4325



D'ERLON
Prestige

des hommes d'exception.

03 26 88 96 93

5, rue Théodore Dubois 51100 REIMS

info@erlon-prestige.com



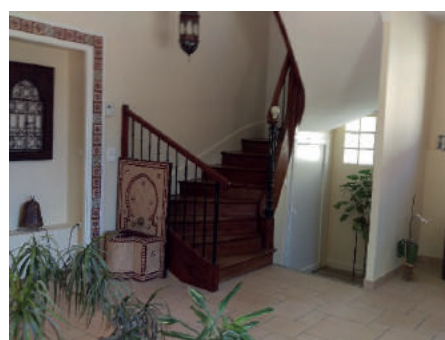
Maison

762 000 €

450m²

14 pièces

Secteur Bezannes - Corps de ferme de 450 m² comprenant : entrée, petit salon, bibliothèque, grand salon de 100 m², cuisine équipée et arrière-cuisine, 6 chambres dont une grande suite parentale de 58.05m², salle de jeu de 50m² et 4 SDB, cave, grenier aménageable, dépendances. DPE : D - Réf : 20687





QUELQUES UNES DE NOS DERNIÈRES IMPLANTATIONS

Ouverture d'un restaurant KFC
 place d'Erlon, le 27 juin 2018



**NOUVEAU
 À CORMONTREUIL**

Changement de Décor

Luminaires | Décorations | Meubles

Ouvert du Lundi au Samedi de 10h à 19h

13, rue des Laps - 51350 CORMONTREUIL (à côté de la Grande Récré) - **03 26 35 66 13**